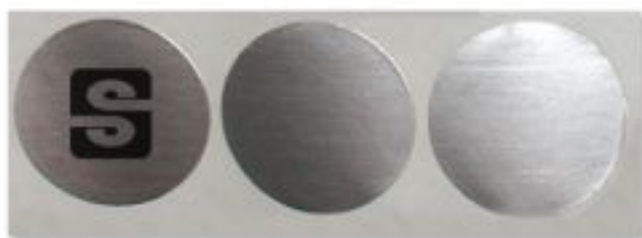


Drukarnia Hologramy Sp. z o.o.
Kościuszki 5
05-092 Łomianki
tel. 22 831 16 15
e-mail: info@nalepki24.pl
Otwarte: 8:00 - 16:00

Nalepki na papierze samoprzylepnym



Papier samoprzylepny: srebrny matowy,
złoty/miedziany błyszczący.

Aby skalkulować cenę on-line zapraszamy na stronę:
<https://www.nalepki24.pl/nalepki-na-papierze-samoprzylepnym.html>

Wysokiej jakości **nalepki** na papierach samoprzylepnych z wielokolorowym trwałym nadrukiem.

Ze względu na wysoką jakość i odporność na promieniowanie UV **nalepki** na papierach samoprzylepnych stosuje się do oznaczania produktów i opakowań.

Opis

Aby uszlachetnić **nalepki** możemy zastosować laminację transparentnymi foliami matową lub błyszczącymi.

Interesujący efekt można uzyskać nakładając na wybranym fragmencie **nalepki**, wybiórczo lakier UV, np: cała **nalepka** zalaminowana matowo, a logo czy hasło reklamowe z nałożonym wybiórczym lakierem UV.

Uszlachetnienie **nalepek** z papierów folią laminacyjną lub **lakierem UV** pozwala na zwiększenie odporności na wilgoć i promienie słoneczne ale nigdy papier nie będzie odporny na warunki atmosferyczne.

Nasze **nalepki** spełniają wymogi oznaczenia CE na opakowaniach.

Ceny dotyczą **nalepek** w arkuszach. Nie ma praktycznie ograniczeń w stopniu skomplikowania kształtu nalepki.

Oferujemy również [nalepki na rolki](#) z nadrukiem termotransferowym lub fleksograficznym.

Dodatkowe informacje

Wśród naszych materiałów znajdują Państwo między innymi kilka papierów samoprzylepnych w kolorze białym. Różnią się mocą kleju, przeznaczeniem, a także wizualnie odcieniem bieli. Najbardziej zbliżony do śnieżnobiałego jest: "**Papier o mocnym kleju, matowy**".

Do zaklejenia, np: błędnej informacji na opakowaniu proponujemy **nalepki z papieru samoprzylepnego mocno kryjącego**. Ze względu na zadrukowaną na czarno powierzchnię papieru od strony kleju, przez **nalepki** z tego materiału "nie przebija" tekst oraz grafiki z zaklejonego podłoża. Wierzch papieru mocno kryjącego nie jest śnieżnobiały. Można nawet powiedzieć, że w porównaniu z "**Papierem o mocnym kleju, matowym**" wydaje się być lekko szary, co niestety w znacznym stopniu wpływa na możliwość uzyskania idealnego odwzorowania kolorów.

Aby ułatwić wybór papieru bezpłatnie wysyłamy próbki naszych **nalepek**.

Jak naklejać?

Nalepki należy nalepiać na czystych i odtłuszczonych powierzchniach. Minimalna temperatura otoczenia wynosi 5°C. Czas wiązania kleju do osiągnięcia pełnej wytrzymałości na oderwanie wynosi, w zależności od warunków, do 24 godz

Naklejenie **nalepki** w kształcie elipsy, rombu, czy innego podobnego kształtu jest stosunkowo proste ale już nalepienie "spirali" może stanowić nie lada wyzwanie. Dla nalepek o skomplikowanym kształcie alternatywnym rozwiązaniem może być druk na [foliach transparentnych](#).

W przypadku wątpliwości, czy **nalepka** będzie się trzymała danej powierzchni, prosimy o zamówienie bezpłatnych próbek.

W przypadku bardzo porowatych i mało nośnych powierzchni możemy zaproponować specjalne sposoby klejenia i odpowiednie papiery. Prosimy o kontakt.

UWAGA! **Nalepki** o zaokrąglonych kształtach trudniej "zachaczyć" i oderwać niż te o rogach prostych.

Jak zamówić?

Aby zamówić nalepki przechodzimy do zakładki "**Skalkuluj cenę**". Jeśli nie jesteśmy zalogowani

to musimy się zalogować.

1. Wybieramy materiał z jakiego mają być wykonane nalepki.
2. Uzupełniamy wymiary nalepki, nakład oraz ilość kolorów druku.
3. Jeśli nie zostanie wybrana technika druku, to **cennik** on-line pokaże kalkulacje dla wszystkich dostępnych technik druku. Tym sposobem można sprawdzić, która technika druku jest najbardziej ekonomiczna dla danego nakładu i ilości kolorów.

Dodatkowe opcje uszlachetnienia nalepek:

4. Lakier UV na całej **nalepce** lub wybiórczo np. tylko Logo
5. Zabezpieczenie powierzchni folią matową lub błyszczącą

Możliwość personalizacji i numeracji:

6. Kolejne numery, zmienne, kody kreskowe, QR Kody, personalizacja

Kształt nalepki:

7. Nalepki mogą mieć proste lub zaokrąglone rogi
8. Możemy wyciąć nalepki o praktycznie dowolnym kształcie np. elipsa, romb, trójkąt, strzałka itp.

Po kliknięciu klawisza "**Przelicz**", po prawej stronie pojawią się ceny dla różnych nakładów. Każda tabela dotyczy innej techniki druku.

Klikając na klawisz "**Do koszyka**" wybieramy **konkretny nakład i parametry nalepek**.

Po umieszczeniu nalepek w koszyku można załączyć indywidualny projekt:

1. Przechodzimy do zakładki "**Dodaj projekt**"
2. Klikamy klawisz "**Przełóżaj**" koło napisu **Projekt**
3. Wybieramy z komputera plik z projektem i klikamy "Otwórz" lub "OK"
4. Uzupełniamy "**Dodatkowe uwagi dotyczące projektu:**"
5. Możemy zamówić dodatkowe usługi, np. przygotowanie projektu, opracowanie logo itp.

Jeśli nie dysponują Państwo plikiem z projektem prosimy o wybranie w polu formularza "**Sposób dostarczenia projektu**" "**proszę o przygotowanie projektu wg. opisu w polu "Dodatkowe usługi:"**"

Uwaga! Załadowanie pliku z projektem na serwer następuje dopiero po kliknięciu dużego zielonego klawisza: "**Zapisz informacje o projekcie, dodatkowych usługach i próbnym wydrukach.**" Ładowanie może trwać dłuższą chwilę. Czas ładowania zależy od szybkości łącza do internetu i wielkości pliku.

Duże pliki lepiej ładować poprzez zakładkę "**Upload**".

Po zapisaniu informacji o projekcie, możemy przejść do koszyka i sfinalizować zamówienie.

Dla Państwa komfortu, zawsze przed realizacją zamówienia, przesyłamy plik z treścią nadruku i całkowitym kosztem produktu. Drukujemy dopiero po otrzymaniu pisemnego akceptu e-mailem.